

Manual

Kamstrup 382



Kamstrup

www.kamstrup.es

Instrucciones de uso

Conectar el contador según las indicaciones anexas a la placa de características.

Dependiendo de la configuración, un registro fijo será visualizado o diferentes registros serán visibles cada 10 segundos.

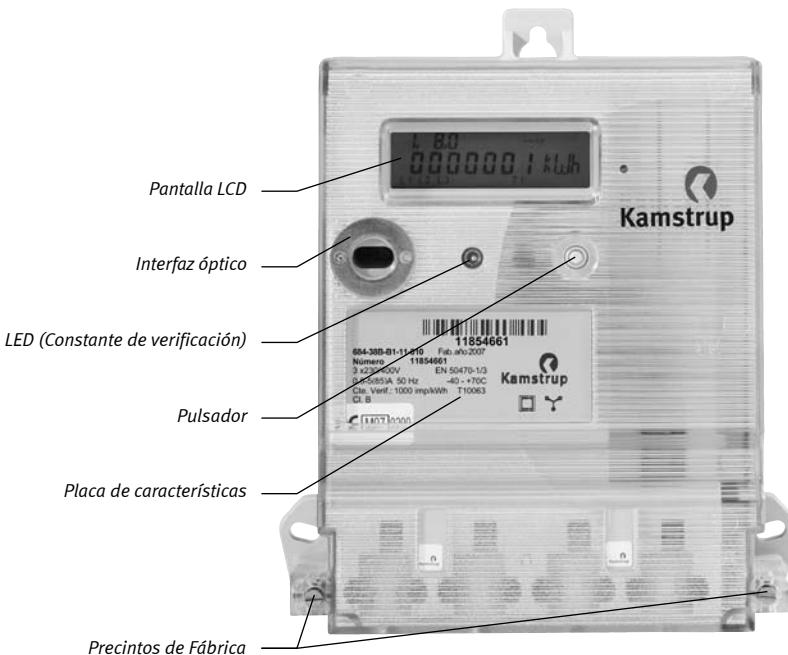
Es posible cambiar el registro manualmente pulsando el botón frontal del contador. Los valores dependen de la configuración del contador.

Indicaciones de seguridad e instalación

El contador sólo debe usarse para medir consumos eléctricos y dentro de los rangos de consumo adecuados.

Es imprescindible cortar la corriente y tensión a toda la instalación mientras se instale el contador. Es muy peligroso tocar componentes del contador mientras esté alimentado. Mientras se está manipulando la instalación, las protecciones de esta deben ser vigiladas para que no se toquen.

Hay que respetar todas las normas, recomendaciones y legislaciones vigentes en relación a la instalación. Sólo personal autorizado puede instalar contadores eléctricos. Los contadores para conexiones directas deben ser protegidos contra cortocircuitos con protecciones en relación con la intensidad máxima.



El LED parpadea en proporción al consumo de energía activa.

Sólo personal autorizado puede romper el precinto de la distribuidora.

Pantalla LCD

Los indicadores de fase L1, L2 y L3 tienen más de una función, indican una de las tres situaciones descritas abajo:

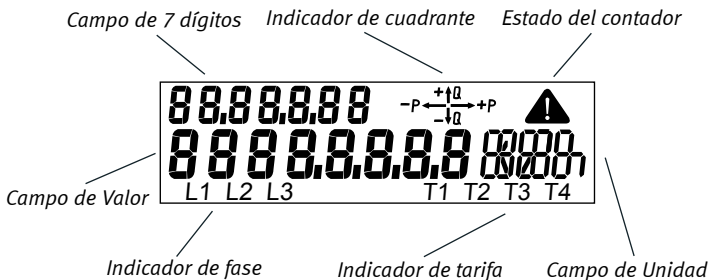
Segmentos L1- L3	Indica
Encendido	Tanto la tensión como la intensidad por encima del límite mínimo. Las fases activas muestran consumo.
Apagado	La tensión está por debajo del límite mínimo.
Parpadeando	Los segmentos L1-L3 muestran indicadores de carga. La tensión por encima y la intensidad por debajo del límite. El indicador de carga es activado 4 horas después de resetear el contador.

Si la carga excede el límite mínimo y el contador está configurado para esta lectura, el consumo será indicado a través del indicador de cuadrante.

Si el indicador de cuadrante no esté habilitado, la única manera de comprobar que existe consumo es mediante el LED/SO, 1.000imp/kWh.

La unidad de medida se visualiza a la derecha de la pantalla.

Indicador de la tarifa activa.



Bornas de conexión

Tamaño: 1,5 – 25 mm²
bornas elevables
1,5 – 35 mm²
bornas elevables

Tornillo: Pz 2

Par: 2,5 – 3 Nm

Modelos con comunicación vía radio integrada (382CE)

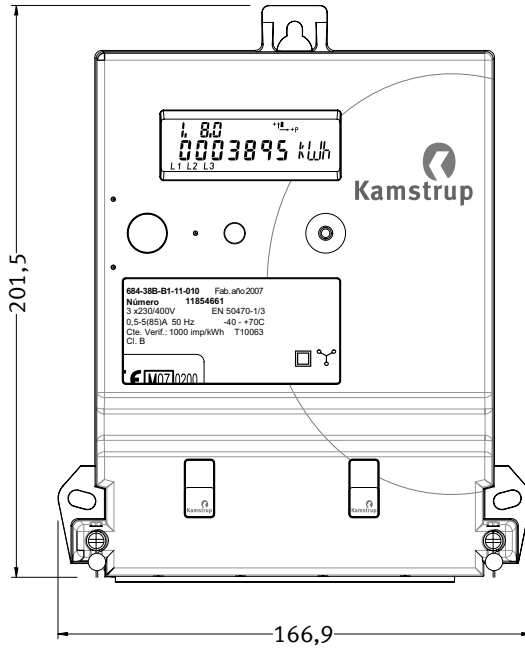
Si el contador se suministra con comunicación vía radio integrada para el establecimiento de lectura remota, automáticamente se conectará a una red de radio. El contador está equipado con una antena interna. El nivel de la señal de radio puede ser leído mediante un terminal portátil de lectura (TPL). Si la señal de radio es muy débil debe conectarse una antena externa. Por favor consulte la tarifa vigente para antenas disponibles.

Instalar una tarjeta de comunicación extra puede influir en la lectura remota, por favor contactar con Kamstrup para estos casos.

Modelos con relés de corte incorporados (382DE)

Con este tipo de contador debe comprobar que el LED rojo no esté encendido. Esto indica que el suministro de energía ha sido cortado.

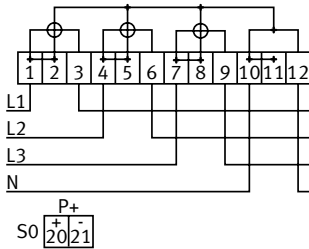
Dimensiones para la instalación



Esquemas de conexión

El esquema de conexión correcto, aparece anexo a la placa de características.

3 fases, 4 hilos



3 fases, 3 hilos (Aron)

